



**АДМИНИСТРАЦИЯ  
КАРТАЛИНСКОГО МУНИЦИПАЛЬНОГО РАЙОНА  
ЧЕЛЯБИНСКОЙ ОБЛАСТИ**

**ПОСТАНОВЛЕНИЕ**

« 17 » 07 2024 г. № 876  
г. Каргалы

Об установлении публичного сервитута

В соответствии со статьей 23, главой V.7 Земельного кодекса Российской Федерации, статьей 3.3 Федерального закона Российской Федерации от 25 октября 2001 года № 137 – ФЗ «О введении в действие Земельного кодекса Российской Федерации», руководствуясь статьей 15 Федерального закона от 06.10.2003 года № 131-ФЗ «Об общих принципах организации местного самоуправления в Российской Федерации», Уставом Карталинского муниципального района, на основании ходатайства об установлении публичного сервитута Камаловой Лилии Рашитовны, действующего на основании доверенности № ЧЭ – 323 серия 74 АА 6732338 от 05.03.2024 года от имени публичного акционерного общества «Россети Урал», после размещения сообщений на официальном сетевом издании администрации Карталинского муниципального района Челябинской области (<https://www.kartalyraion.ru>), а также на сайте администрации Еленинского сельского поселения Карталинского муниципального района (<https://adm-eleninskoe.ru/>) о возможном установлении публичного сервитута от 28 июня 2024 года в установленный 15 дневный срок, руководствуясь статьей 15 Федерального закона от 06.10.2003 года № 131-ФЗ «Об общих принципах организации местного самоуправления в Российской Федерации», администрация Карталинского муниципального района ПОСТАНОВЛЯЕТ:

1. Установить публичный сервитут публичному акционерному обществу «Россети Урал», (620026, Свердловская область, город Екатеринбург, улица Мамина – Сибиряка, строение 140, ОГРН 1056604000970, ИНН 6671163413), общей площадью 18818 квадратных метра в целях эксплуатации объекта «Линия электропередач 0,4 кВ деревня Михайловка» в отношении земельного участка, расположенного в кадастровых кварталах: 74:08:1201001, 74:08:5601002, 74:08:5602001 по адресу: Челябинская область, Карталинский район, Еленинское сельское поселение;

в отношении земельных участков с кадастровыми номерами:

- 1) 74:08:0000000:2541, расположенный по адресу: Челябинская область, Карталинский район, деревня Михайловка, улица Центральная, 29а;
- 2) 74:08:0000000:2702, расположенный по адресу: Челябинская область, Карталинский район, деревня Михайловка;
- 3) 74:08:0000000:2737, расположенный в 70 метрах на юго – восток от ориентира – жилой дом по адресу: Челябинская область, Карталинский район, деревня Михайловка, улица Центральная, 29А;
- 4) 74:08:0000000:2774, расположенный в 600 метрах на юго-восток от ориентира жилой дом по адресу: Челябинская область, Карталинский район, деревня Михайловка, улица Заречная, 10;
- 5) 74:08:1201001:6, расположенный по адресу: Челябинская область, Карталинский район, деревня Михайловка, улица Центральная, дом 1а-1;
- 6) 74:08:1201001:10, расположенный по адресу: Челябинская область, Карталинский район, деревня Михайловка, улица Степная, дом 13-1;
- 7) 74:08:1201001:13, расположенный по адресу: Челябинская область, Карталинский район, деревня Михайловка, улица Заречная, дом 49;
- 8) 74:08:1201001:14, расположенный по адресу: Российская Федерация, Челябинская область, Карталинский муниципальный район, Еленинское сельское поселение, деревня Михайловка, улица Заречная, земельный участок 59;
- 9) 74:08:1201001:19, расположенный по адресу: Челябинская область, Карталинский район, деревня Михайловка, улица Заречная, 57;
- 10) 74:08:1201001:20, расположенный по адресу: Челябинская область, Карталинский район, деревня Михайловка, улица Заречная, дом 61-2;
- 11) 74:08:1201001:27, расположенный по адресу: Челябинская область, Карталинский район, деревня Михайловка, улица Центральная, 9;
- 12) 74:08:1201001:31, расположенный по адресу: Челябинская область, Карталинский район, деревня Михайловка, улица Центральная, дом 7;
- 13) 74:08:1201001:47, расположенный по адресу: Челябинская область, Карталинский район, деревня Михайловка, улица Центральная, дом 35;
- 14) 74:08:1201001:66, расположенный по адресу: Челябинская область, Карталинский район, деревня Михайловка, улица Лесная, 12;
- 15) 74:08:1201001:67, расположенный по адресу: Челябинская область, Карталинский район, деревня Михайловка, улица Лесная, 4;
- 16) 74:08:1201001:68, расположенный по адресу: Российская Федерация, Челябинская область, Карталинский муниципальный район, Еленинское сельское поселение, деревня Михайловка, улица Лесная, земельный участок 6;
- 17) 74:08:1201001:77, расположенный по адресу: Челябинская область, Карталинский район, деревня Михайловка, улица Заречная, дом 28;
- 18) 74:08:1201001:80, расположенный по адресу: Челябинская область, Карталинский район, деревня Михайловка, улица Степная, 22;
- 19) 74:08:1201001:82, расположенный по адресу: Челябинская область, Карталинский район, деревня Михайловка, улица Заречная, дом 14;

20) 74:08:1201001:94, расположенный по адресу: Российская Федерация, Челябинская область, Карталинский муниципальный район, Еленинское сельское поселение, деревня Михайловка, улица Заречная, земельный участок 9;

21) 74:08:1201001:95, расположенный по адресу: Российская Федерация, Челябинская область, Карталинский муниципальный район, Еленинское сельское поселение, деревня Михайловка, улица Заречная, земельный участок 7;

22) 74:08:1201001:96, расположенный по адресу: Челябинская область, Карталинский муниципальный район, Еленинское сельское поселение, деревня Михайловка, улица Заречная, земельный участок 40;

23) 74:08:1201001:97, расположенный по адресу: Челябинская область, Карталинский район, деревня Михайловка, улица Заречная, дом 42-2;

24) 74:08:1201001:98, расположенный по адресу: Челябинская область, Карталинский район, деревня Михайловка, улица Заречная, дом 42-1;

25) 74:08:1201001:105, расположенный по адресу: Российская Федерация, Челябинская область, Карталинский муниципальный район, Еленинское сельское поселение, деревня Михайловка, улица Степная, земельный участок 9;

26) 74:08:1201001:107, расположенный по адресу: Челябинская область, Карталинский район, деревня Михайловка, улица Центральная, дом 44;

27) 74:08:1201001:113, расположенный по адресу: Российская Федерация, Челябинская область, Карталинский муниципальный район, Еленинское сельское поселение, деревня Михайловка, улица Заречная, земельный участок 61/1;

28) 74:08:1201001:125, расположенный по адресу: Челябинская область, Карталинский район, деревня Михайловка, улица Заречная, дом 27;

29) 74:08:1201001:131, расположенный по адресу: Челябинская область, Карталинский район, деревня Михайловка, улица Заречная, дом 44;

30) 74:08:1201001:132, расположенный по адресу: Российская Федерация, Челябинская область, Карталинский муниципальный район, Еленинское сельское поселение, деревня Михайловка, улица Заречная, земельный участок 10/2;

31) 74:08:1201001:214, расположенный по адресу: Челябинская область, Карталинский район, деревня Михайловка, улица Центральная, дом 30;

32) 74:08:1201001:233, местоположение в 50 метрах на юго-восток от ориентира по адресу: Челябинская область, Карталинский район, деревня Михайловка, улица Степная, 13-1;

33) 74:08:1201001:234, расположенный в 36 метрах на восток от ориентира по адресу: Челябинская область, Карталинский район, деревня Михайловка, улица Центральная, 29а;

34) 74:08:5602001:606, расположенный в 401 метре северо – восток от ориентира по адресу: Челябинская область, Карталинский район, деревня Михайловка, улица Центральная, 44.

2. Установить срок публичного сервитута в отношении земельного участка, указанного в пункте 1 настоящего постановления на 49 (сорок девять) лет.

3. Утвердить границы публичного сервитута согласно приложению к настоящему постановлению.

4. Публичному акционерному обществу «Россети Урал» в установленном законом порядке обеспечить:

1) проведение работ при осуществлении деятельности, для обеспечения которой устанавливается публичный сервитут в срок на 49 лет;

2) осуществление публичного сервитута после внесения сведений о публичном сервитуте в Единый государственный реестр недвижимости;

3) после прекращения действия публичного сервитута привести земельные участки, обремененные публичным сервитутом, в состояние, пригодное для их использования в соответствии с видом разрешенного использования.

5. Обладателю публичного сервитута - Публичное акционерное общество «Россети Урал» в установленном законом порядке обеспечить заключение с правообладателями земельных участков соглашение об осуществлении публичного сервитута.

6. Обладатель публичного сервитута - Публичное акционерное общество «Россети Урал», вправе до окончания срока публичного сервитута обратиться с ходатайством об установлении публичного сервитута на новый срок.

7. Управлению по имущественной и земельной политике Карталинского муниципального района (Селезнева Е.С.) в течение пяти рабочих дней со дня принятия настоящего постановления обеспечить:

1) размещение настоящего постановления на официальном сетевом издании администрации Карталинского муниципального района Челябинской области (<https://www.kartalyraion.ru>), а также на сайте администрации Еленинского сельского поселения Карталинского муниципального района ([https:// adm-eleninskoe.ru /.](https://adm-eleninskoe.ru/));

2) направление обладателю публичного сервитута копии постановления об установлении публичного сервитута;

3) направление копии настоящего постановления об установлении публичного сервитута в «Управление Федеральной службы государственной регистрации, кадастра и картографии по Челябинской области».

8. Контроль за исполнением настоящего постановления возложить на заместителя главы по муниципальному имуществу, земельным и правовым вопросам Максимовского Н.А.

Глава Карталинского  
муниципального района



А.Г. Вдовин

Приложение  
к постановлению администрации  
Карталинского муниципального района  
Челябинской области  
от 14.04.2024 года № 846

**ОПИСАНИЕ МЕСТОПОЛОЖЕНИЯ ГРАНИЦ**

**Публичный сервитут Линия электропередач 0.4кВ д.Михайловка**  
(наименование объекта, местоположение границ которого описано (далее - объект))

Раздел 1

**Сведения об объекте**

№ п/п	Характеристики объекта	Описание характеристик
1	2	3
1	Местоположение объекта	Челябинская область, Карталинский район, д. Михайловка
2	Площадь объекта +/- величина погрешности определения площади (Р +/- Дельта Р)	18818 кв.м +/- 48 кв.м
3	Иные характеристики объекта	-

Раздел 2

Сведения о местоположении границ объекта

1. Система координат МСК-74, 2 зона

2. Сведения о характерных точках границ объекта

Обозначение характерных точек границ	Координаты, м		Метод определения координат характерной точки	Средняя квадратическая погрешность положения характерной точки (M <sub>t</sub> ), м	Описание обозначения точки на местности (при наличии)
	X	Y			
1	2	3	4	5	6
1	386042.84	2217769.25	Метод спутниковых геодезических измерений (определений)	0.10	—
2	386040.36	2217772.39	Метод спутниковых геодезических измерений (определений)	0.10	—
3	386010.76	2217749.10	Метод спутниковых геодезических измерений (определений)	0.10	—
4	385985.13	2217726.06	Метод спутниковых геодезических измерений (определений)	0.10	—
5	385959.50	2217706.98	Метод спутниковых геодезических измерений (определений)	0.10	—
6	385930.31	2217682.81	Метод спутниковых геодезических измерений (определений)	0.10	—
7	385903.25	2217661.40	Метод спутниковых геодезических измерений (определений)	0.10	—
8	385880.99	2217641.97	Метод спутниковых геодезических измерений (определений)	0.10	—
9	385888.71	2217624.33	Метод спутниковых геодезических измерений (определений)	0.10	—
10	385894.71	2217610.50	Метод спутниковых геодезических измерений (определений)	0.10	—
11	385864.29	2217590.33	Метод спутниковых геодезических измерений (определений)	0.10	—
12	385838.85	2217575.26	Метод спутниковых геодезических измерений (определений)	0.10	—
13	385815.07	2217560.74	Метод спутниковых геодезических измерений (определений)	0.10	—
14	385792.43	2217548.22	Метод спутниковых геодезических измерений (определений)	0.10	—
15	385788.60	2217568.54	Метод спутниковых геодезических измерений (определений)	0.10	—
16	385784.66	2217567.80	Метод спутниковых геодезических измерений (определений)	0.10	—
17	385788.74	2217546.20	Метод спутниковых геодезических измерений (определений)	0.10	—
18	385763.08	2217532.80	Метод спутниковых геодезических измерений (определений)	0.10	—
19	385739.89	2217519.91	Метод спутниковых геодезических измерений (определений)	0.10	—
20	385716.68	2217506.86	Метод спутниковых геодезических измерений (определений)	0.10	—
21	385692.99	2217494.44	Метод спутниковых геодезических измерений (определений)	0.10	—
22	385684.21	2217501.82	Метод спутниковых геодезических измерений (определений)	0.10	—
23	385681.63	2217498.76	Метод спутниковых геодезических измерений (определений)	0.10	—
24	385689.18	2217492.42	Метод спутниковых геодезических измерений (определений)	0.10	—
25	385664.32	2217478.98	Метод спутниковых геодезических измерений (определений)	0.10	—
26	385648.80	2217470.60	Метод спутниковых геодезических измерений (определений)	0.10	—
27	385649.26	2217478.78	Метод спутниковых геодезических измерений (определений)	0.10	—
28	385645.26	2217479.00	Метод спутниковых геодезических измерений (определений)	0.10	—
29	385644.65	2217468.31	Метод спутниковых геодезических измерений (определений)	0.10	—
30	385622.12	2217454.89	Метод спутниковых геодезических измерений (определений)	0.10	—
31	385590.63	2217438.79	Метод спутниковых геодезических измерений (определений)	0.10	—
32	385565.06	2217425.10	Метод спутниковых геодезических измерений (определений)	0.10	—

### Сведения о местоположении границ объекта

33	385539.35	2217411.35	Метод спутниковых геодезических измерений (определений)	0.10	—
34	385514.83	2217398.24	Метод спутниковых геодезических измерений (определений)	0.10	—
35	385491.06	2217385.01	Метод спутниковых геодезических измерений (определений)	0.10	—
36	385470.82	2217373.76	Метод спутниковых геодезических измерений (определений)	0.10	—
37	385445.19	2217359.50	Метод спутниковых геодезических измерений (определений)	0.10	—
38	385423.73	2217347.56	Метод спутниковых геодезических измерений (определений)	0.10	—
39	385426.91	2217359.12	Метод спутниковых геодезических измерений (определений)	0.10	—
40	385423.05	2217360.18	Метод спутниковых геодезических измерений (определений)	0.10	—
41	385418.49	2217343.63	Метод спутниковых геодезических измерений (определений)	0.10	—
42	385421.09	2217324.67	Метод спутниковых геодезических измерений (определений)	0.10	—
43	385422.42	2217314.97	Метод спутниковых геодезических измерений (определений)	0.10	—
44	385415.34	2217308.63	Метод спутниковых геодезических измерений (определений)	0.10	—
45	385399.63	2217297.13	Метод спутниковых геодезических измерений (определений)	0.10	—
46	385380.54	2217284.85	Метод спутниковых геодезических измерений (определений)	0.10	—
47	385356.02	2217313.49	Метод спутниковых геодезических измерений (определений)	0.10	—
48	385328.78	2217295.33	Метод спутниковых геодезических измерений (определений)	0.10	—
49	385304.46	2217279.31	Метод спутниковых геодезических измерений (определений)	0.10	—
50	385289.28	2217279.84	Метод спутниковых геодезических измерений (определений)	0.10	—
51	385289.14	2217275.84	Метод спутниковых геодезических измерений (определений)	0.10	—
52	385298.70	2217275.51	Метод спутниковых геодезических измерений (определений)	0.10	—
53	385281.89	2217264.46	Метод спутниковых геодезических измерений (определений)	0.10	—
54	385259.10	2217249.93	Метод спутниковых геодезических измерений (определений)	0.10	—
55	385259.10	2217255.25	Метод спутниковых геодезических измерений (определений)	0.10	—
56	385255.10	2217255.25	Метод спутниковых геодезических измерений (определений)	0.10	—
57	385255.10	2217247.34	Метод спутниковых геодезических измерений (определений)	0.10	—
58	385234.36	2217233.24	Метод спутниковых геодезических измерений (определений)	0.10	—
59	385221.01	2217234.98	Метод спутниковых геодезических измерений (определений)	0.10	—
60	385220.49	2217231.02	Метод спутниковых геодезических измерений (определений)	0.10	—
61	385229.44	2217229.85	Метод спутниковых геодезических измерений (определений)	0.10	—
62	385205.98	2217213.94	Метод спутниковых геодезических измерений (определений)	0.10	—
63	385176.85	2217196.07	Метод спутниковых геодезических измерений (определений)	0.10	—
64	385152.11	2217179.49	Метод спутниковых геодезических измерений (определений)	0.10	—
65	385127.13	2217163.11	Метод спутниковых геодезических измерений (определений)	0.10	—
66	385099.72	2217143.72	Метод спутниковых геодезических измерений (определений)	0.10	—
67	385102.04	2217140.46	Метод спутниковых геодезических измерений (определений)	0.10	—
68	385129.39	2217159.81	Метод спутниковых геодезических измерений (определений)	0.10	—
69	385154.33	2217176.15	Метод спутниковых геодезических измерений (определений)	0.10	—
70	385179.01	2217192.71	Метод спутниковых геодезических измерений (определений)	0.10	—
71	385208.14	2217210.58	Метод спутниковых геодезических измерений (определений)	0.10	—

### Сведения о местоположении границ объекта

72	385236.04	2217229.50	Метод спутниковых геодезических измерений (определений)	0.10	—
73	385258.18	2217244.59	Метод спутниковых геодезических измерений (определений)	0.10	—
74	385284.07	2217261.10	Метод спутниковых геодезических измерений (определений)	0.10	—
75	385306.13	2217275.62	Метод спутниковых геодезических измерений (определений)	0.10	—
76	385330.98	2217291.99	Метод спутниковых геодезических измерений (определений)	0.10	—
77	385355.28	2217308.19	Метод спутниковых геодезических измерений (определений)	0.10	—
78	385378.46	2217281.13	Метод спутниковых геодезических измерений (определений)	0.10	—
79	385397.37	2217251.86	Метод спутниковых геодезических измерений (определений)	0.10	—
80	385423.45	2217216.29	Метод спутниковых геодезических измерений (определений)	0.10	—
81	385451.31	2217177.04	Метод спутниковых геодезических измерений (определений)	0.10	—
82	385469.24	2217148.85	Метод спутниковых геодезических измерений (определений)	0.10	—
83	385448.42	2217131.21	Метод спутниковых геодезических измерений (определений)	0.10	—
84	385421.09	2217111.46	Метод спутниковых геодезических измерений (определений)	0.10	—
85	385393.62	2217091.62	Метод спутниковых геодезических измерений (определений)	0.10	—
86	385366.43	2217071.82	Метод спутниковых геодезических измерений (определений)	0.10	—
87	385337.44	2217050.95	Метод спутниковых геодезических измерений (определений)	0.10	—
88	385297.01	2217021.85	Метод спутниковых геодезических измерений (определений)	0.10	—
89	385299.35	2217018.61	Метод спутниковых геодезических измерений (определений)	0.10	—
90	385339.78	2217047.71	Метод спутниковых геодезических измерений (определений)	0.10	—
91	385368.77	2217068.58	Метод спутниковых геодезических измерений (определений)	0.10	—
92	385395.96	2217088.38	Метод спутниковых геодезических измерений (определений)	0.10	—
93	385423.43	2217108.22	Метод спутниковых геодезических измерений (определений)	0.10	—
94	385450.88	2217128.05	Метод спутниковых геодезических измерений (определений)	0.10	—
95	385474.48	2217148.05	Метод спутниковых геодезических измерений (определений)	0.10	—
96	385454.63	2217179.28	Метод спутниковых геодезических измерений (определений)	0.10	—
97	385426.69	2217218.63	Метод спутниковых геодезических измерений (определений)	0.10	—
98	385400.67	2217254.12	Метод спутниковых геодезических измерений (определений)	0.10	—
99	385382.93	2217281.62	Метод спутниковых геодезических измерений (определений)	0.10	—
100	385400.97	2217293.24	Метод спутниковых геодезических измерений (определений)	0.10	—
101	385425.69	2217284.87	Метод спутниковых геодезических измерений (определений)	0.10	—
102	385449.64	2217276.77	Метод спутниковых геодезических измерений (определений)	0.10	—
103	385475.34	2217267.27	Метод спутниковых геодезических измерений (определений)	0.10	—
104	385503.02	2217257.60	Метод спутниковых геодезических измерений (определений)	0.10	—
105	385535.43	2217260.52	Метод спутниковых геодезических измерений (определений)	0.10	—
106	385566.39	2217263.73	Метод спутниковых геодезических измерений (определений)	0.10	—
107	385598.33	2217267.16	Метод спутниковых геодезических измерений (определений)	0.10	—
108	385631.26	2217269.62	Метод спутниковых геодезических измерений (определений)	0.10	—
109	385630.96	2217273.60	Метод спутниковых геодезических измерений (определений)	0.10	—
110	385597.97	2217271.14	Метод спутниковых геодезических измерений (определений)	0.10	—



### Сведения о местоположении границ объекта

111	385565.97	2217267.71	Метод спутниковых геодезических измерений (определений)	0.10	—
112	385535.05	2217264.50	Метод спутниковых геодезических измерений (определений)	0.10	—
113	385503.52	2217261.66	Метод спутниковых геодезических измерений (определений)	0.10	—
114	385476.70	2217271.03	Метод спутниковых геодезических измерений (определений)	0.10	—
115	385450.98	2217280.55	Метод спутниковых геодезических измерений (определений)	0.10	—
116	385426.98	2217288.67	Метод спутниковых геодезических измерений (определений)	0.10	—
117	385405.00	2217296.10	Метод спутниковых геодезических измерений (определений)	0.10	—
118	385417.86	2217305.51	Метод спутниковых геодезических измерений (определений)	0.10	—
119	385426.67	2217313.41	Метод спутниковых геодезических измерений (определений)	0.10	—
120	385425.05	2217325.21	Метод спутниковых геодезических измерений (определений)	0.10	—
121	385422.70	2217342.41	Метод спутниковых геодезических измерений (определений)	0.10	—
122	385447.13	2217356.00	Метод спутниковых геодезических измерений (определений)	0.10	—
123	385472.76	2217370.26	Метод спутниковых геодезических измерений (определений)	0.10	—
124	385493.00	2217381.51	Метод спутниковых геодезических измерений (определений)	0.10	—
125	385516.75	2217394.72	Метод спутниковых геодезических измерений (определений)	0.10	—
126	385541.23	2217407.83	Метод спутниковых геодезических измерений (определений)	0.10	—
127	385566.94	2217421.58	Метод спутниковых геодезических измерений (определений)	0.10	—
128	385592.45	2217435.23	Метод спутниковых геодезических измерений (определений)	0.10	—
129	385624.06	2217451.39	Метод спутниковых геодезических измерений (определений)	0.10	—
130	385647.58	2217465.39	Метод спутниковых геодезических измерений (определений)	0.10	—
131	385666.22	2217475.46	Метод спутниковых геодезических измерений (определений)	0.10	—
132	385693.67	2217490.28	Метод спутниковых геодезических измерений (определений)	0.10	—
133	385718.58	2217503.34	Метод спутниковых геодезических измерений (определений)	0.10	—
134	385741.85	2217516.41	Метод спутниковых геодезических измерений (определений)	0.10	—
135	385764.98	2217529.28	Метод спутниковых геодезических измерений (определений)	0.10	—
136	385791.95	2217543.36	Метод спутниковых геодезических измерений (определений)	0.10	—
137	385817.09	2217557.28	Метод спутниковых геодезических измерений (определений)	0.10	—
138	385840.91	2217571.84	Метод спутниковых геодезических измерений (определений)	0.10	—
139	385866.41	2217586.95	Метод спутниковых геодезических измерений (определений)	0.10	—
140	385898.09	2217607.97	Метод спутниковых геодезических измерений (определений)	0.10	—
141	385925.48	2217621.44	Метод спутниковых геодезических измерений (определений)	0.10	—
142	385953.64	2217635.28	Метод спутниковых геодезических измерений (определений)	0.10	—
143	385987.34	2217656.76	Метод спутниковых геодезических измерений (определений)	0.10	—
144	385985.20	2217660.14	Метод спутниковых геодезических измерений (определений)	0.10	—
145	385951.68	2217638.78	Метод спутниковых геодезических измерений (определений)	0.10	—
146	385923.72	2217625.02	Метод спутниковых геодезических измерений (определений)	0.10	—
147	385898.21	2217612.48	Метод спутниковых геодезических измерений (определений)	0.10	—
148	385892.37	2217625.93	Метод спутниковых геодезических измерений (определений)	0.10	—
149	385885.83	2217640.89	Метод спутниковых геодезических измерений (определений)	0.10	—

### Сведения о местоположении границ объекта

150	385905.81	2217658.32	Метод спутниковых геодезических измерений (определений)	0.10	—
151	385932.83	2217679.71	Метод спутниковых геодезических измерений (определений)	0.10	—
152	385960.96	2217703.01	Метод спутниковых геодезических измерений (определений)	0.10	—
153	385974.63	2217695.31	Метод спутниковых геодезических измерений (определений)	0.10	—
154	385976.59	2217698.79	Метод спутниковых геодезических измерений (определений)	0.10	—
155	385964.40	2217705.66	Метод спутниковых геодезических измерений (определений)	0.10	—
156	385987.67	2217722.96	Метод спутниковых геодезических измерений (определений)	0.10	—
157	386013.34	2217746.04	Метод спутниковых геодезических измерений (определений)	0.10	—
1	386042.84	2217769.25	Метод спутниковых геодезических измерений (определений)	0.10	—
158	385689.30	2217696.30	Метод спутниковых геодезических измерений (определений)	0.10	—
159	385687.12	2217699.66	Метод спутниковых геодезических измерений (определений)	0.10	—
160	385666.78	2217686.50	Метод спутниковых геодезических измерений (определений)	0.10	—
161	385647.56	2217674.06	Метод спутниковых геодезических измерений (определений)	0.10	—
162	385623.08	2217658.62	Метод спутниковых геодезических измерений (определений)	0.10	—
163	385568.79	2217670.65	Метод спутниковых геодезических измерений (определений)	0.10	—
164	385534.27	2217653.08	Метод спутниковых геодезических измерений (определений)	0.10	—
165	385499.58	2217667.69	Метод спутниковых геодезических измерений (определений)	0.10	—
166	385474.24	2217678.36	Метод спутниковых геодезических измерений (определений)	0.10	—
167	385441.96	2217691.95	Метод спутниковых геодезических измерений (определений)	0.10	—
168	385415.55	2217697.02	Метод спутниковых геодезических измерений (определений)	0.10	—
169	385441.40	2217706.61	Метод спутниковых геодезических измерений (определений)	0.10	—
170	385472.52	2217718.16	Метод спутниковых геодезических измерений (определений)	0.10	—
171	385502.13	2217729.15	Метод спутниковых геодезических измерений (определений)	0.10	—
172	385528.91	2217739.08	Метод спутниковых геодезических измерений (определений)	0.10	—
173	385558.62	2217750.11	Метод спутниковых геодезических измерений (определений)	0.10	—
174	385588.96	2217760.99	Метод спутниковых геодезических измерений (определений)	0.10	—
175	385587.62	2217764.75	Метод спутниковых геодезических измерений (определений)	0.10	—
176	385557.24	2217753.87	Метод спутниковых геодезических измерений (определений)	0.10	—
177	385527.51	2217742.84	Метод спутниковых геодезических измерений (определений)	0.10	—
178	385500.73	2217732.91	Метод спутниковых геодезических измерений (определений)	0.10	—
179	385471.12	2217721.92	Метод спутниковых геодезических измерений (определений)	0.10	—
180	385440.00	2217710.37	Метод спутниковых геодезических измерений (определений)	0.10	—
181	385412.29	2217700.09	Метод спутниковых геодезических измерений (определений)	0.10	—
182	385407.93	2217698.47	Метод спутниковых геодезических измерений (определений)	0.10	—
183	385402.12	2217699.53	Метод спутниковых геодезических измерений (определений)	0.10	—
184	385401.40	2217695.59	Метод спутниковых геодезических измерений (определений)	0.10	—
185	385403.70	2217695.17	Метод спутниковых геодезических измерений (определений)	0.10	—
186	385401.41	2217693.16	Метод спутниковых геодезических измерений (определений)	0.10	—
187	385395.88	2217686.71	Метод спутниковых геодезических измерений (определений)	0.10	—

### Сведения о местоположении границ объекта

			измерений (определений)		
188	385390.09	2217660.53	Метод спутниковых геодезических измерений (определений)	0.10	—
189	385370.00	2217603.12	Метод спутниковых геодезических измерений (определений)	0.10	—
190	385367.13	2217594.75	Метод спутниковых геодезических измерений (определений)	0.10	—
191	385344.28	2217540.52	Метод спутниковых геодезических измерений (определений)	0.10	—
192	385334.10	2217512.92	Метод спутниковых геодезических измерений (определений)	0.10	—
193	385312.72	2217500.92	Метод спутниковых геодезических измерений (определений)	0.10	—
194	385300.02	2217520.08	Метод спутниковых геодезических измерений (определений)	0.10	—
195	385287.40	2217539.11	Метод спутниковых геодезических измерений (определений)	0.10	—
196	385261.22	2217594.37	Метод спутниковых геодезических измерений (определений)	0.10	—
197	385257.60	2217592.65	Метод спутниковых геодезических измерений (определений)	0.10	—
198	385283.90	2217537.13	Метод спутниковых геодезических измерений (определений)	0.10	—
199	385296.68	2217517.86	Метод спутниковых геодезических измерений (определений)	0.10	—
200	385310.41	2217497.16	Метод спутниковых геодезических измерений (определений)	0.10	—
201	385325.92	2217473.78	Метод спутниковых геодезических измерений (определений)	0.10	—
202	385334.02	2217461.58	Метод спутниковых геодезических измерений (определений)	0.10	—
203	385337.36	2217463.80	Метод спутниковых геодезических измерений (определений)	0.10	—
204	385329.26	2217476.00	Метод спутниковых геодезических измерений (определений)	0.10	—
205	385314.94	2217497.59	Метод спутниковых геодезических измерений (определений)	0.10	—
206	385337.34	2217510.16	Метод спутниковых геодезических измерений (определений)	0.10	—
207	385348.00	2217539.06	Метод спутниковых геодезических измерений (определений)	0.10	—
208	385370.87	2217593.33	Метод спутниковых геодезических измерений (определений)	0.10	—
209	385373.78	2217601.82	Метод спутниковых геодезических измерений (определений)	0.10	—
210	385393.95	2217659.43	Метод спутниковых геодезических измерений (определений)	0.10	—
211	385399.56	2217684.87	Метод спутниковых геодезических измерений (определений)	0.10	—
212	385404.27	2217690.34	Метод спутниковых геодезических измерений (определений)	0.10	—
213	385408.70	2217694.25	Метод спутниковых геодезических измерений (определений)	0.10	—
214	385440.80	2217688.11	Метод спутниковых геодезических измерений (определений)	0.10	—
215	385472.69	2217674.68	Метод спутниковых геодезических измерений (определений)	0.10	—
216	385498.02	2217664.01	Метод спутниковых геодезических измерений (определений)	0.10	—
217	385534.43	2217648.68	Метод спутниковых геодезических измерений (определений)	0.10	—
218	385569.33	2217666.43	Метод спутниковых геодезических измерений (определений)	0.10	—
219	385623.82	2217654.36	Метод спутниковых геодезических измерений (определений)	0.10	—
220	385649.72	2217670.68	Метод спутниковых геодезических измерений (определений)	0.10	—
221	385668.96	2217683.13	Метод спутниковых геодезических измерений (определений)	0.10	—
158	385689.30	2217696.30	Метод спутниковых геодезических измерений (определений)	0.10	—
222	385269.51	2217430.32	Метод спутниковых геодезических измерений (определений)	0.10	—
223	385253.70	2217453.81	Метод спутниковых геодезических измерений (определений)	0.10	—
224	385237.88	2217477.01	Метод спутниковых геодезических измерений (определений)	0.10	—

### Сведения о местоположении границ объекта

225	385219.79	2217504.05	Метод спутниковых геодезических измерений (определений)	0.10	—
226	385203.31	2217528.08	Метод спутниковых геодезических измерений (определений)	0.10	—
227	385189.81	2217548.42	Метод спутниковых геодезических измерений (определений)	0.10	—
228	385175.99	2217568.69	Метод спутниковых геодезических измерений (определений)	0.10	—
229	385157.96	2217595.11	Метод спутниковых геодезических измерений (определений)	0.10	—
230	385145.69	2217613.52	Метод спутниковых геодезических измерений (определений)	0.10	—
231	385142.37	2217611.30	Метод спутниковых геодезических измерений (определений)	0.10	—
232	385154.64	2217592.87	Метод спутниковых геодезических измерений (определений)	0.10	—
233	385172.69	2217566.43	Метод спутниковых геодезических измерений (определений)	0.10	—
234	385186.02	2217546.88	Метод спутниковых геодезических измерений (определений)	0.10	—
235	385183.72	2217535.45	Метод спутниковых геодезических измерений (определений)	0.10	—
236	385170.99	2217555.03	Метод спутниковых геодезических измерений (определений)	0.10	—
237	385154.69	2217580.08	Метод спутниковых геодезических измерений (определений)	0.10	—
238	385151.33	2217577.90	Метод спутниковых геодезических измерений (определений)	0.10	—
239	385167.63	2217552.85	Метод спутниковых геодезических измерений (определений)	0.10	—
240	385181.93	2217530.85	Метод спутниковых геодезических измерений (определений)	0.10	—
241	385159.16	2217516.40	Метод спутниковых геодезических измерений (определений)	0.10	—
242	385150.23	2217525.49	Метод спутниковых геодезических измерений (определений)	0.10	—
243	385147.37	2217522.69	Метод спутниковых геодезических измерений (определений)	0.10	—
244	385156.46	2217513.43	Метод спутниковых геодезических измерений (определений)	0.10	—
245	385140.88	2217482.07	Метод спутниковых геодезических измерений (определений)	0.10	—
246	385144.57	2217472.95	Метод спутниковых геодезических измерений (определений)	0.10	—
247	385148.27	2217474.45	Метод спутниковых геодезических измерений (определений)	0.10	—
248	385145.26	2217481.91	Метод спутниковых геодезических измерений (определений)	0.10	—
249	385160.41	2217512.41	Метод спутниковых геодезических измерений (определений)	0.10	—
250	385184.11	2217527.50	Метод спутниковых геодезических измерений (определений)	0.10	—
251	385198.23	2217505.68	Метод спутниковых геодезических измерений (определений)	0.10	—
252	385212.81	2217483.36	Метод спутниковых геодезических измерений (определений)	0.10	—
253	385230.61	2217455.84	Метод спутниковых геодезических измерений (определений)	0.10	—
254	385248.13	2217429.00	Метод спутниковых геодезических измерений (определений)	0.10	—
255	385263.16	2217405.93	Метод спутниковых геодезических измерений (определений)	0.10	—
256	385266.52	2217408.11	Метод спутниковых геодезических измерений (определений)	0.10	—
257	385251.49	2217431.18	Метод спутниковых геодезических измерений (определений)	0.10	—
258	385233.97	2217458.02	Метод спутниковых геодезических измерений (определений)	0.10	—
259	385216.17	2217485.54	Метод спутниковых геодезических измерений (определений)	0.10	—
260	385201.59	2217507.86	Метод спутниковых геодезических измерений (определений)	0.10	—
261	385186.84	2217530.65	Метод спутниковых геодезических измерений (определений)	0.10	—
262	385189.16	2217542.18	Метод спутниковых геодезических измерений (определений)	0.10	—
263	385199.99	2217525.84	Метод спутниковых геодезических измерений (определений)	0.10	—

### Сведения о местоположении границ объекта

264	385216.47	2217501.81	Метод спутниковых геодезических измерений (определений)	0.10	—
265	385234.56	2217474.77	Метод спутниковых геодезических измерений (определений)	0.10	—
266	385250.38	2217451.57	Метод спутниковых геодезических измерений (определений)	0.10	—
267	385266.19	2217428.08	Метод спутниковых геодезических измерений (определений)	0.10	—
222	385269.51	2217430.32	Метод спутниковых геодезических измерений (определений)	0.10	—
268	385113.45	2217643.38	Метод спутниковых геодезических измерений (определений)	0.10	—
269	385099.46	2217665.73	Метод спутниковых геодезических измерений (определений)	0.10	—
270	385081.36	2217692.46	Метод спутниковых геодезических измерений (определений)	0.10	—
271	385060.48	2217722.52	Метод спутниковых геодезических измерений (определений)	0.10	—
272	385044.79	2217746.01	Метод спутниковых геодезических измерений (определений)	0.10	—
273	385023.28	2217775.99	Метод спутниковых геодезических измерений (определений)	0.10	—
274	385006.46	2217800.89	Метод спутниковых геодезических измерений (определений)	0.10	—
275	384983.46	2217835.26	Метод спутниковых геодезических измерений (определений)	0.10	—
276	384964.98	2217862.22	Метод спутниковых геодезических измерений (определений)	0.10	—
277	384948.97	2217887.11	Метод спутниковых геодезических измерений (определений)	0.10	—
278	384932.81	2217912.34	Метод спутниковых геодезических измерений (определений)	0.10	—
279	384895.40	2217931.82	Метод спутниковых геодезических измерений (определений)	0.10	—
280	384867.19	2217917.63	Метод спутниковых геодезических измерений (определений)	0.10	—
281	384841.22	2217904.53	Метод спутниковых геодезических измерений (определений)	0.10	—
282	384843.02	2217900.95	Метод спутниковых геодезических измерений (определений)	0.10	—
283	384868.99	2217914.05	Метод спутниковых геодезических измерений (определений)	0.10	—
284	384895.36	2217927.32	Метод спутниковых геодезических измерений (определений)	0.10	—
285	384928.01	2217910.33	Метод спутниковых геодезических измерений (определений)	0.10	—
286	384910.00	2217893.17	Метод спутниковых геодезических измерений (определений)	0.10	—
287	384889.41	2217870.11	Метод спутниковых геодезических измерений (определений)	0.10	—
288	384892.39	2217867.45	Метод спутниковых геодезических измерений (определений)	0.10	—
289	384912.88	2217890.39	Метод спутниковых геодезических измерений (определений)	0.10	—
290	384931.03	2217907.69	Метод спутниковых геодезических измерений (определений)	0.10	—
291	384945.61	2217884.95	Метод спутниковых геодезических измерений (определений)	0.10	—
292	384961.64	2217860.00	Метод спутниковых геодезических измерений (определений)	0.10	—
293	384980.14	2217833.02	Метод спутниковых геодезических измерений (определений)	0.10	—
294	385003.14	2217798.65	Метод спутниковых геодезических измерений (определений)	0.10	—
295	385018.01	2217776.65	Метод спутниковых геодезических измерений (определений)	0.10	—
296	384986.53	2217774.87	Метод спутниковых геодезических измерений (определений)	0.10	—
297	384945.29	2217771.98	Метод спутниковых геодезических измерений (определений)	0.10	—
298	384930.18	2217770.70	Метод спутниковых геодезических измерений (определений)	0.10	—
299	384919.60	2217762.68	Метод спутниковых геодезических измерений (определений)	0.10	—
300	384900.02	2217738.58	Метод спутниковых геодезических измерений (определений)	0.10	—
301	384875.32	2217719.71	Метод спутниковых геодезических измерений (определений)	0.10	—

### Сведения о местоположении границ объекта

			измерений (определений)		
302	384845.82	2217698.81	Метод спутниковых геодезических измерений (определений)	0.10	—
303	384806.48	2217673.98	Метод спутниковых геодезических измерений (определений)	0.10	—
304	384774.61	2217652.67	Метод спутниковых геодезических измерений (определений)	0.10	—
305	384753.01	2217667.33	Метод спутниковых геодезических измерений (определений)	0.10	—
306	384742.96	2217685.01	Метод спутниковых геодезических измерений (определений)	0.10	—
307	384731.20	2217704.98	Метод спутниковых геодезических измерений (определений)	0.10	—
308	384717.26	2217731.35	Метод спутниковых геодезических измерений (определений)	0.10	—
309	384713.72	2217729.49	Метод спутниковых геодезических измерений (определений)	0.10	—
310	384727.70	2217703.02	Метод спутниковых геодезических измерений (определений)	0.10	—
311	384739.50	2217683.01	Метод спутниковых геодезических измерений (определений)	0.10	—
312	384749.99	2217664.55	Метод спутниковых геодезических измерений (определений)	0.10	—
313	384770.78	2217650.43	Метод спутниковых геодезических измерений (определений)	0.10	—
314	384742.76	2217634.97	Метод спутниковых геодезических измерений (определений)	0.10	—
315	384729.94	2217658.06	Метод спутниковых геодезических измерений (определений)	0.10	—
316	384708.58	2217691.61	Метод спутниковых геодезических измерений (определений)	0.10	—
317	384695.33	2217715.09	Метод спутниковых геодезических измерений (определений)	0.10	—
318	384679.48	2217744.90	Метод спутниковых геодезических измерений (определений)	0.10	—
319	384666.23	2217771.53	Метод спутниковых геодезических измерений (определений)	0.10	—
320	384654.38	2217798.20	Метод спутниковых геодезических измерений (определений)	0.10	—
321	384681.45	2217813.99	Метод спутниковых геодезических измерений (определений)	0.10	—
322	384679.43	2217817.45	Метод спутниковых геодезических измерений (определений)	0.10	—
323	384649.26	2217799.84	Метод спутниковых геодезических измерений (определений)	0.10	—
324	384662.61	2217769.83	Метод спутниковых геодезических измерений (определений)	0.10	—
325	384675.92	2217743.06	Метод спутниковых геодезических измерений (определений)	0.10	—
326	384691.83	2217713.17	Метод спутниковых геодезических измерений (определений)	0.10	—
327	384705.14	2217689.55	Метод спутниковых геодезических измерений (определений)	0.10	—
328	384726.50	2217656.02	Метод спутниковых геодезических измерений (определений)	0.10	—
329	384740.21	2217631.32	Метод спутниковых геодезических измерений (определений)	0.10	—
330	384752.51	2217604.27	Метод спутниковых геодезических измерений (определений)	0.10	—
331	384764.21	2217581.40	Метод спутниковых геодезических измерений (определений)	0.10	—
332	384778.35	2217560.29	Метод спутниковых геодезических измерений (определений)	0.10	—
333	384781.67	2217562.51	Метод спутниковых геодезических измерений (определений)	0.10	—
334	384767.67	2217583.44	Метод спутниковых геодезических измерений (определений)	0.10	—
335	384756.11	2217606.01	Метод спутниковых геодезических измерений (определений)	0.10	—
336	384744.57	2217631.39	Метод спутниковых геодезических измерений (определений)	0.10	—
337	384773.85	2217647.56	Метод спутниковых геодезических измерений (определений)	0.10	—
338	384788.44	2217622.78	Метод спутниковых геодезических измерений (определений)	0.10	—
339	384801.01	2217599.95	Метод спутниковых геодезических измерений (определений)	0.10	—
340	384810.73	2217581.61	Метод спутниковых геодезических измерений (определений)	0.10	—

### Сведения о местоположении границ объекта

			измерений (определений)		
341	384814.27	2217583.49	Метод спутниковых геодезических измерений (определений)	0.10	—
342	384804.53	2217601.85	Метод спутниковых геодезических измерений (определений)	0.10	—
343	384791.92	2217624.76	Метод спутниковых геодезических измерений (определений)	0.10	—
344	384777.28	2217649.65	Метод спутниковых геодезических измерений (определений)	0.10	—
345	384808.66	2217670.62	Метод спутниковых геодезических измерений (определений)	0.10	—
346	384848.04	2217695.49	Метод спутниковых геодезических измерений (определений)	0.10	—
347	384877.70	2217716.49	Метод спутниковых геодезических измерений (определений)	0.10	—
348	384902.82	2217735.68	Метод спутниковых геодезических измерений (определений)	0.10	—
349	384922.40	2217759.78	Метод спутниковых геодезических измерений (определений)	0.10	—
350	384931.66	2217766.81	Метод спутниковых геодезических измерений (определений)	0.10	—
351	384945.59	2217768.00	Метод спутниковых геодезических измерений (определений)	0.10	—
352	384986.79	2217770.87	Метод спутниковых геодезических измерений (определений)	0.10	—
353	385020.66	2217772.79	Метод спутниковых геодезических измерений (определений)	0.10	—
354	385041.51	2217743.73	Метод спутниковых геодезических измерений (определений)	0.10	—
355	385057.18	2217720.26	Метод спутниковых геодезических измерений (определений)	0.10	—
356	385078.06	2217690.20	Метод спутниковых геодезических измерений (определений)	0.10	—
357	385096.10	2217663.55	Метод спутниковых геодезических измерений (определений)	0.10	—
358	385110.05	2217641.26	Метод спутниковых геодезических измерений (определений)	0.10	—
268	385113.45	2217643.38	Метод спутниковых геодезических измерений (определений)	0.10	—

### 3. Сведения о характерных точках части (частей) границы объекта

Обозначение характерных точек части границы	Координаты, м		Метод определения координат характерной точки	Средняя квадратическая погрешность положения характерной точки (M <sub>t</sub> ), м	Описание обозначения точки на местности (при наличии)
	X	Y			
1	2	3	4	5	6
—	—	—	—	—	—





## Текстовое описание местоположения границ

### Публичный сервитут Линия электропередач 0.4кВ д.Михайловка

(наименование объект, местоположение границ которого описано (далее объект))

Прохождение границы		Описание прохождения границы
от точки	до точки	
<b>1</b>	<b>2</b>	<b>3</b>
1	2	—
2	3	—
3	4	—
4	5	—
5	6	—
6	7	—
7	8	—
8	9	—
9	10	—
10	11	—
11	12	—
12	13	—
13	14	—
14	15	—
15	16	—
16	17	—
17	18	—
18	19	—
19	20	—
20	21	—
21	22	—
22	23	—
23	24	—
24	25	—
25	26	—
26	27	—
27	28	—
28	29	—
29	30	—
30	31	—
31	32	—
32	33	—
33	34	—
34	35	—
35	36	—
36	37	—
37	38	—
38	39	—
39	40	—
40	41	—
41	42	—
42	43	—
43	44	—
44	45	—
45	46	—
46	47	—
47	48	—
48	49	—
49	50	—
50	51	—
51	52	—
52	53	—
53	54	—
54	55	—
55	56	—
56	57	—
57	58	—
58	59	—
59	60	—
60	61	—
61	62	—
62	63	—
63	64	—

Прохождение границы		Описание прохождения границы
от точки	до точки	
64	65	—
65	66	—
66	67	—
67	68	—
68	69	—
69	70	—
70	71	—
71	72	—
72	73	—
73	74	—
74	75	—
75	76	—
76	77	—
77	78	—
78	79	—
79	80	—
80	81	—
81	82	—
82	83	—
83	84	—
84	85	—
85	86	—
86	87	—
87	88	—
88	89	—
89	90	—
90	91	—
91	92	—
92	93	—
93	94	—
94	95	—
95	96	—
96	97	—
97	98	—
98	99	—
99	100	—
100	101	—
101	102	—
102	103	—
103	104	—
104	105	—
105	106	—
106	107	—
107	108	—
108	109	—
109	110	—
110	111	—
111	112	—
112	113	—
113	114	—
114	115	—
115	116	—
116	117	—
117	118	—
118	119	—
119	120	—
120	121	—
121	122	—
122	123	—
123	124	—
124	125	—
125	126	—
126	127	—
127	128	—
128	129	—
129	130	—
130	131	—
131	132	—
132	133	—

Прохождение границы		Описание прохождения границы
от точки	до точки	
133	134	—
134	135	—
135	136	—
136	137	—
137	138	—
138	139	—
139	140	—
140	141	—
141	142	—
142	143	—
143	144	—
144	145	—
145	146	—
146	147	—
147	148	—
148	149	—
149	150	—
150	151	—
151	152	—
152	153	—
153	154	—
154	155	—
155	156	—
156	157	—
157	1	—
158	159	—
159	160	—
160	161	—
161	162	—
162	163	—
163	164	—
164	165	—
165	166	—
166	167	—
167	168	—
168	169	—
169	170	—
170	171	—
171	172	—
172	173	—
173	174	—
174	175	—
175	176	—
176	177	—
177	178	—
178	179	—
179	180	—
180	181	—
181	182	—
182	183	—
183	184	—
184	185	—
185	186	—
186	187	—
187	188	—
188	189	—
189	190	—
190	191	—
191	192	—
192	193	—
193	194	—
194	195	—
195	196	—
196	197	—
197	198	—
198	199	—
199	200	—
200	201	—

Прохождение границы		Описание прохождения границы
от точки	до точки	
201	202	—
202	203	—
203	204	—
204	205	—
205	206	—
206	207	—
207	208	—
208	209	—
209	210	—
210	211	—
211	212	—
212	213	—
213	214	—
214	215	—
215	216	—
216	217	—
217	218	—
218	219	—
219	220	—
220	221	—
221	158	—
222	223	—
223	224	—
224	225	—
225	226	—
226	227	—
227	228	—
228	229	—
229	230	—
230	231	—
231	232	—
232	233	—
233	234	—
234	235	—
235	236	—
236	237	—
237	238	—
238	239	—
239	240	—
240	241	—
241	242	—
242	243	—
243	244	—
244	245	—
245	246	—
246	247	—
247	248	—
248	249	—
249	250	—
250	251	—
251	252	—
252	253	—
253	254	—
254	255	—
255	256	—
256	257	—
257	258	—
258	259	—
259	260	—
260	261	—
261	262	—
262	263	—
263	264	—
264	265	—
265	266	—
266	267	—
267	222	—

Прохождение границы		Описание прохождения границы
от точки	до точки	
268	269	—
269	270	—
270	271	—
271	272	—
272	273	—
273	274	—
274	275	—
275	276	—
276	277	—
277	278	—
278	279	—
279	280	—
280	281	—
281	282	—
282	283	—
283	284	—
284	285	—
285	286	—
286	287	—
287	288	—
288	289	—
289	290	—
290	291	—
291	292	—
292	293	—
293	294	—
294	295	—
295	296	—
296	297	—
297	298	—
298	299	—
299	300	—
300	301	—
301	302	—
302	303	—
303	304	—
304	305	—
305	306	—
306	307	—
307	308	—
308	309	—
309	310	—
310	311	—
311	312	—
312	313	—
313	314	—
314	315	—
315	316	—
316	317	—
317	318	—
318	319	—
319	320	—
320	321	—
321	322	—
322	323	—
323	324	—
324	325	—
325	326	—
326	327	—
327	328	—
328	329	—
329	330	—
330	331	—
331	332	—
332	333	—
333	334	—
334	335	—
335	336	—
336	337	—

Прохождение границы		Описание прохождения границы
от точки	до точки	
337	338	—
338	339	—
339	340	—
340	341	—
341	342	—
342	343	—
343	344	—
344	345	—
345	346	—
346	347	—
347	348	—
348	349	—
349	350	—
350	351	—
351	352	—
352	353	—
353	354	—
354	355	—
355	356	—
356	357	—
357	358	—
358	268	—

# Схема расположения границ публичного сервитута Линия электропередач 0.4кВ д. Михайловка

Лист 1/ Листов 4

Используемые условные знаки и обозначения:

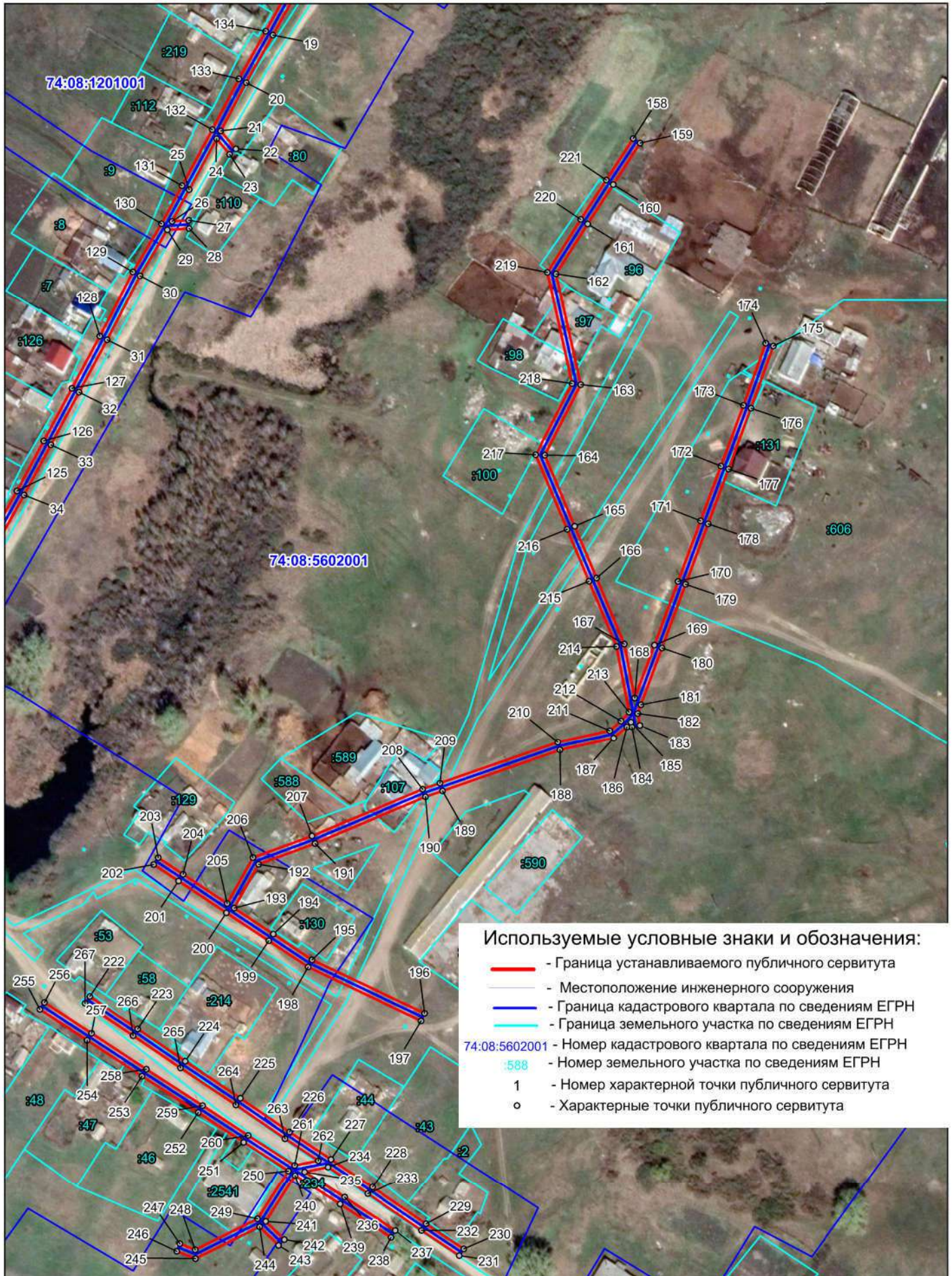
- - Граница устанавливаемого публичного сервитута
- - Местоположение инженерного сооружения
- - Граница кадастрового квартала по сведениям ЕГРН
- - Граница земельного участка по сведениям ЕГРН
- 74:08:5602001 - Номер кадастрового квартала по сведениям ЕГРН
- :20 - Номер земельного участка по сведениям ЕГРН
- 1 - Номер характерной точки публичного сервитута
- - Характерные точки публичного сервитута



Масштаб 1:2500

# Схема расположения границ публичного сервитута Линия электропередач 0.4кВ д. Михайловка

Лист 2/ Листов 4



Масштаб 1:2500

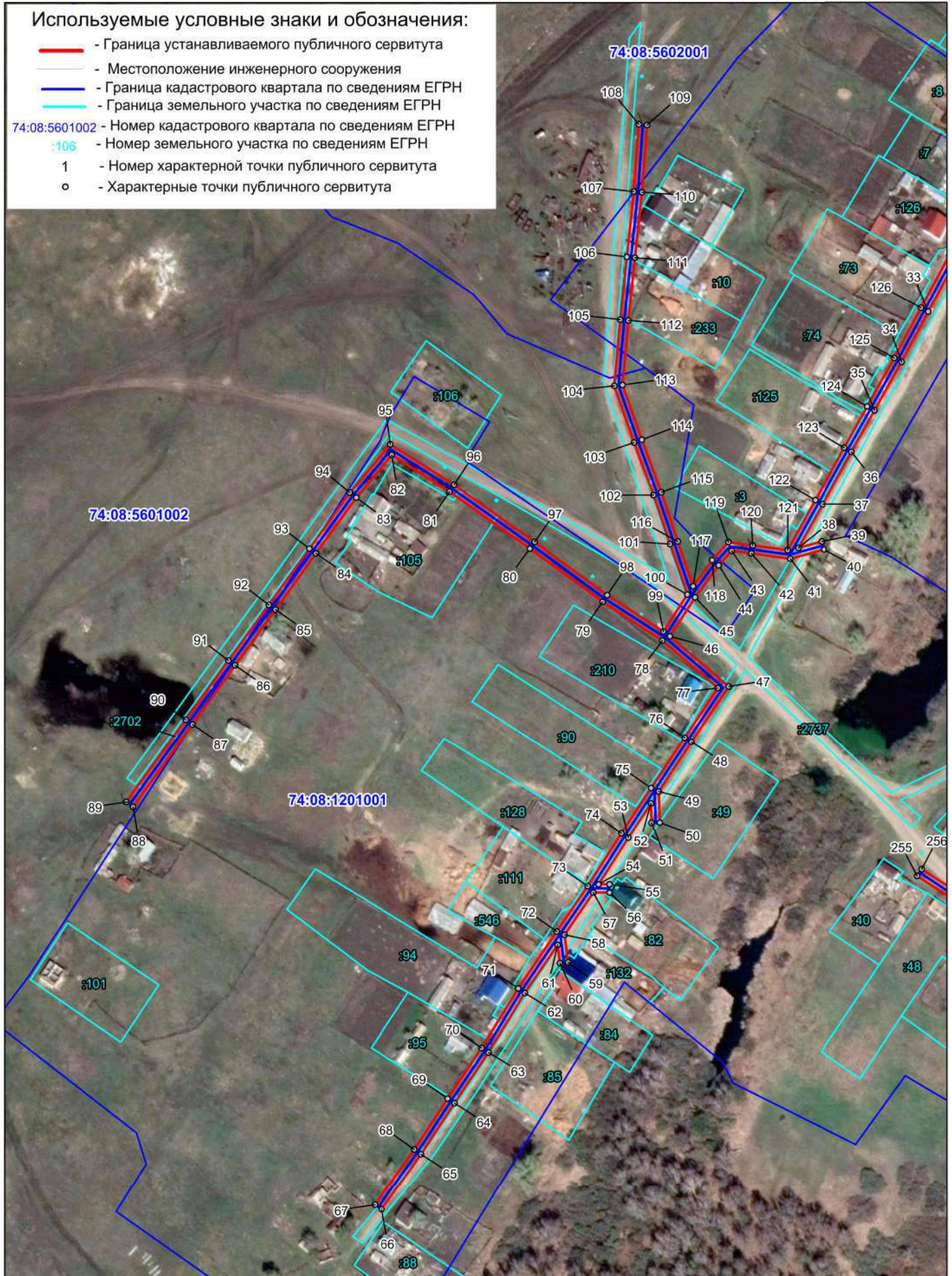


# Схема расположения границ публичного сервитута Линия электропередач 0.4кВ д. Михайловка

Лист 3/ Листов 4

Используемые условные знаки и обозначения:

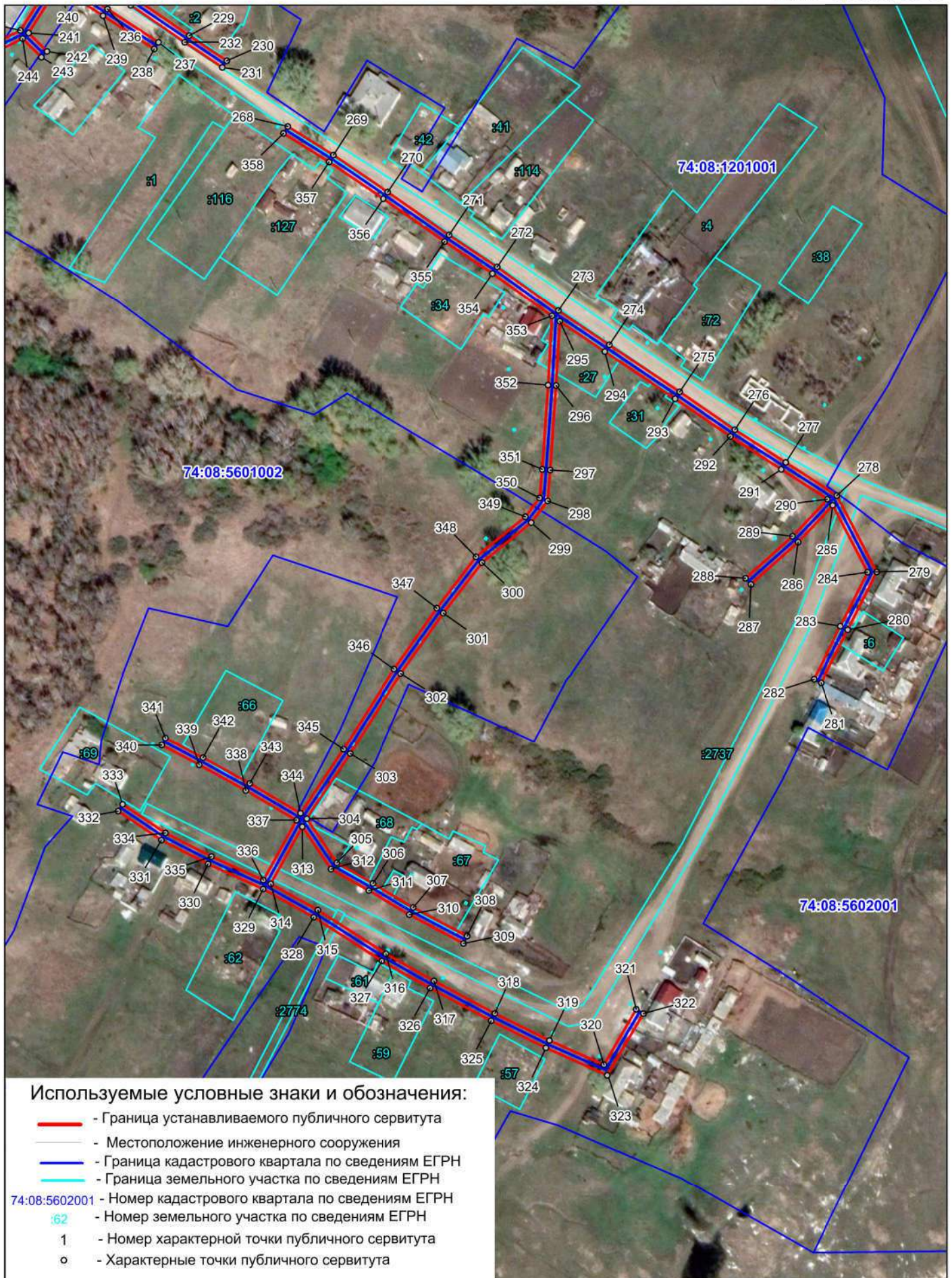
- - Граница устанавливаемого публичного сервитута
- - Местоположение инженерного сооружения
- - Граница кадастрового квартала по сведениям ЕГРН
- - Граница земельного участка по сведениям ЕГРН
- 74:08:5601002 - Номер кадастрового квартала по сведениям ЕГРН
- 106 - Номер земельного участка по сведениям ЕГРН
- 1 - Номер характерной точки публичного сервитута
- - Характерные точки публичного сервитута



Масштаб 1:2500

# Схема расположения границ публичного сервитута Линия электропередач 0.4кВ д. Михайловка

Лист 4/ Листов 4



Масштаб 1:2500